

# Clubausflug 2021

## Weißensee

Donnerstag, 3. Juni 2021 bis Sonntag, 6. Juni 2021



**Der Weißensee**

**Ablauf**

**Tauchbasis**

**Tauchplätze**

**Anfahrt**

**Lageplan**

# Der Weißensee

Dieses Jahr führt uns unser Clubausflug wieder einmal an den wunderschönen Weißensee.

Der See gilt aufgrund seiner hervorragenden als gutes Fischgewässer. Mit Sichttiefen von bis zu 6 Metern und einer Wasserqualität, die an die von Trinkwasser heranreicht, ist er natürlich auch bestens geeignet zum Tauchen und ist auch ein ideales Badegewässer mit bis zu 24 °C Wassertemperatur. Zur Erhaltung der Wasserqualität ist auf dem See die Nutzung von Verbrennungsmotoren nicht gestattet.

Das Tal des Weißensees verläuft in Ost-West-Richtung und wurde während der Würmeiszeit von einem Seitenarm des Draugletschers ausgeschürft. Die Westmulde und der mittlere Teil des Sees sind flach und von Sumpfwiesen umgeben, die Ostmulde hingegen ist im Norden und Süden von steilen Felsen begrenzt, die sich unter Wasser fortsetzen. Dieser Bereich des Sees hat einen fjordähnlichen Charakter. Die den See umrahmenden Seekreide-Bänke, die dem Weißensee seinen Namen gaben, entstanden durch eingeschwemmte Kalkpartikel aus den umliegenden Bergen der südlichen Kalkalpen, durch Reste von Schneckenhäusern und durch biogene Entkalkung. Der See hat zwei dauerhaft wasserführende Zuflüsse, den Praditzbach am Westende sowie den Mühlbach bei Neusach, und wird zudem von mehreren unterirdischen Quellen gespeist. Am Ostufer befindet sich der Abfluss des Sees, der Weißenbach, der den Weißensee zur Drau hin entwässert.

Sein 23 Kilometer langes Ufer ist nur zu einem Drittel bebaut (Westteil des Sees sowie die Ortsee am Ostufer), der Rest steht unter Natur- und Landschaftsschutz.

Am Seeufer führt keine Durchgangsstraße entlang, nur ein schmaler, teils steiler Pfad verbindet den Ronacherfels (östliches Ende der Fahrstraße) mit dem Ostufer, welches ansonsten nur durch das Weißenbachtal von der Drautaler Seite her zugänglich ist.

Ein paar Daten zum Weißensee:

Lage:	im Süd-Westen von Kärnten
Höhenlage:	930 m ü.A. = höchstgelegener Badensee Kärntens
Maximale Tiefe:	99 m
Mittlere Tiefe:	35 m
Länge:	11,60 km
Breite:	0,90 km = breiteste Stelle
Fläche:	6,50 km <sup>2</sup>
Volumen:	0,23 km <sup>3</sup>
Temperatur Sommer:	18°C – 24°C
Temperatur Winter:	friert regelmäßig zu

# Ablauf

## Anfahrt

Die Anfahrt zum Weißensee erfolgt mit den eigenen PKW's bzw. Wohnmobilen. Je nach An- und Abreise können natürlich Fahrgemeinschaften gebildet werden.

## Campingplatz

Am Campingplatz wird ein großer, zusammenhängender Bereich nur für uns reserviert sein. Die Stellplätze am Campingplatz können am Donnerstag ab 14:00 bezogen werden.

Am Gelände vom Campingplatz gibt es ein Gasthaus und auch einen Wellnesbereich (€ 10,-- / Tag / Person). Und natürlich sind auch Sanitäranlagen, Waschräume und Duschen vorhanden, die jederzeit und frei nutzbar zur Verfügung stehen.

### [Campingplatz Ronacher](#)

## Abreise

Am Sonntag werden wir nach dem Frühstück unsere Zelte abbauen und zusammenräumen. Wer Lust hat, kann gerne am Sonntag noch Tauchen gehen. Einige von uns werden den Tag auch dazu nutzen, sich die Gegend ein wenig anzusehen und spazieren zu gehen.

## Verpflegung

Wichtig!!! Grundsätzlich ist am Campingplatz Selbstversorgung.

Der Einkaufsladen am Campingplatz ist zu dieser Zeit leider noch nicht geöffnet. Und das nächste Lebensmittelgeschäft ist mit dem Auto ca. 20 Minuten entfernt. Aber es besteht die Möglichkeit bei der Rezeption, am Vortag frisches Gebäck und Milch für's Frühstück zu bestellen. Alles andere ist bitte selbst mitzubringen. Es gibt natürlich die Möglichkeit, Lebensmittel bei uns im Kühlschrank unterzubringen.

Am Freitagabend gibt es wieder eine tolle Grillerei bei uns am Campingplatz. Und es wird für genügend Speis & Trank von uns gesorgt sein.

Und mit Sicherheit werden auch genug Speck & Eier und das ein oder andere Würstchen da sein, um ein anständiges Frühstück zu machen.

Am Campingplatz befindet sich auch ein Gasthaus. Dort ist am Samstagabend ab 18:30 ein Tisch für uns reserviert, damit wir dort ordentlich Essen können. Danach steht noch ein geselliges Beisammensitzen am Campingplatz am Plan. Getränke und Knabberei werden natürlich auch nicht fehlen.

Bei der Tauchbasis gibt es auch ein kleines Bistro, wo es für zwischendurch eine Jause oder auch kleine warme Speisen gibt. Die Öffnungszeiten sind: Mo-Do 10:00-16:00 & Fr-So 09:00-18:00

## **Tauchgänge**

Grundsätzlich kann jeder von uns Tauchen, wo und wann er möchte. Es gibt keine fixen Zeitpläne oder fixe Tauchplätze, die eingehalten werden müssen. Wir werden einfach vor Ort entscheiden, worauf wir gerade Lust haben. Vermutlich werden sich auch Gruppen bilden, die unterschiedliche Tauchplätze anfahren.

Die Tauchplätze sind alle für Anfänger geeignet, aber auch unsere erfahrenen Taucher werden ihren Spaß finden. Die Tauchgänge können selbstständig durchgeführt werden oder es kann bei der Tauchbasis auch ein Guide gebucht werden, der uns die Tauchplätze zeigt.

Außerdem gibt es bei der Tauchbasis auch noch die Möglichkeit, Bootstouren zu buchen. So können wir auch weiter entfernte und so nicht erreichbare Tauchplätze betauen.

Am Sonntag kann gerne auch noch getaucht werden, wenn jemand Lust und Laune dazu hat. Tauchplätze gibt es ja genügend am Weißensee. Und sicher auch einiges zu sehen.

## **Tauchbasis**

Die Tauchbasis „Diving Weissensee“ grenzt direkt an den Campingplatz an. Weniger als 50 m Gehweg trennen uns von der Tauchbasis. Dort können wir unsere Tauchflaschen füllen lassen. Wir dürfen auch unsere Druckluftflaschen dort das gesamte Wochenende unterstellen. Und wir dürfen auch unsere Tauchausrüstung dort unterbringen. So brauchen wir nicht immer die ganze Ausrüstung zum Campingplatz schleppen.

[Tauchbasis Diving Weissensee](#)

[Tauchbasis Diving Weissensee - Preisliste](#)

## **Ausrüstung**

Jeder nimmt sich seine Ausrüstung, auch die Flaschen, selbst mit. Falls etwas vergessen wird, die Tauchbasis verleiht natürlich auch Tauchausrüstung.

Und wenn jemand Ausrüstung vom Tauchclub benötigt, kann diese natürlich wie gewohnt beim Club ausgeliehen werden.

Ausgabe: Freitag, 28. Mai 2021 / 18:00-20:00

Rückgabe: Freitag, 11. Juni 2021 / 18:00-20:00

## **Nichttaucher & unmotivierte Taucher**

Direkt an den Campingplatz anschließend befindet sich das Freibad mit dem Badesteg. Und es gibt auch jede Menge Wanderwege, die vom Campingplatz wegführen. Und in nur 10 Minuten zu Fuß kommt man auch zu einer Schiffsanlegestelle, wo Seerundfahrten angeboten werden oder eine Überfahrt zum Ort Weißensee möglich ist. Und gleich neben dem Campingplatz befindet sich auch ein Spielplatz, für die großen Kinder unter uns.

## Preise

€ 100,00 / P. pauschal für den Campingplatz all incl. (Platz, Zelt, Wohnwagen, PKW, Strom & Wasser), für die Grillerei am Freitagabend, die Knabberei und .

Den Pauschalbetrag bitte gleich bei der Anmeldung ans Divers-Konto überweisen, damit diese auch gültig ist.

IBAN: AT53 3468 0000 0813 1013  
BIC: RZOOAT2L680  
Betrag: € 100,00  
Verw.Zweck: Clubausflug 2021

Für die Getränke wird eine Getränkekasse bereitstehen:

€ 2,00 Bier / Radler / Spritzer

€ 1,50 alkoholfreie Getränke

Es gibt keine Corona bedingten Stornogebühren am Campingplatz. Falls der Clubausflug Corona bedingt verschoben werden muss, gibt es die Anzahlung natürlich wieder zurück.

## Missverständnisse

Damit keine Missverständnisse aufkommen – das Programm für den Clubausflug ist ein Vorschlag von uns. Wir werden natürlich versuchen, dass es ein interessantes und lustiges Wochenende wird. Dafür werden wir sicher auch gemeinsam sorgen. Und wir werden bestimmt auch einige Tauchgänge machen, bei denen jeder mitmachen kann, egal ob Anfänger, Profi oder unser junger Nachwuchs. Aber es gibt keine Garantie auf bestimmte Tauchgänge, Tauchplätze oder Uhrzeiten. Und es sind auch keine vom Club oder den Vorstandsmitgliedern geführte Tauchgänge. Alle Personen, auch die Vorstandsmitglieder und Tauchlehrer, sind privat mit dabei und nicht als Guide oder Lehrer.

Auch möchte ich kurz erwähnen, dass wir das Wochenende auf einem Campingplatz verbringen. Naturgemäß ist es so, dass eine größere Gruppe, wie wir es sein werden, auch einen gewissen Lärmpegel erreicht, wenn man sich unterhält. Und die Campingplatzbetreiberin hat mir auch zugesichert, dass es grundsätzlich kein Problem sein wird. Aber wir sollten gegebenenfalls trotzdem ein wenig beachten, dass ab 22:00 Nachtruhe herrscht. Und doch auch Familien mit ihren kleinen Kindern oder auch ältere Menschen am Campingplatz wohnen.

Heißt aber in keinsten Weise, dass wir ab 22:00 nicht mehr reden dürfen. Wir dürfen natürlich auch danach noch beisammensitzen, Spaß haben und feiern.

Außerdem möchte ich noch darauf hinweisen, dass dies ein Clubausflug ist. Und daher können auch Bild- und Videoaufnahmen gemacht werden. Diese Aufnahmen dienen dazu, dass unsere Clubmitglieder darüber informiert sind, was sich im Verein so tut. Dass außenstehende Personen sich über unsere Clubaktivitäten informieren können. Und damit wir unseren Verein und unsere Tätigkeiten präsentieren können.

Es wird natürlich versucht, dass Personen nicht alleine auf einer Aufnahme sind, wenn das nicht gewünscht ist. Wenn Personen jedoch gar nicht auf einer Aufnahme zu sehen sein soll, muss diese selbst und ohne Aufforderung aus dem Bildbereich gehen. Es wird keiner zu einem Foto gezwungen, denn die Teilnahme am Clubausflug ist freiwillig.

# Tauchbasis



<https://www.diving-weissensee.at/>

[Preisliste Tauchbasis](#)

## Tauchplätze

### **HAUSRIF KUTSCHE & Madonna**

Direkt vor der Basis geht es zu unserem Hausriff, welches 2 verschiedene Plätze beinhaltet. Linksherum geht es zur Kutsche und rechtsherum zur Madonna. Beide Plätze sind durch ihr flach abfallendes Profil ideal für Anfänger oder noch nicht so geübte Taucher. Du findest hier ebenfalls sehr viele Fische und versunkene Bäume - ein Platz der wunderschön ist und immer wieder neue Überraschungen bereithält.

### **GRILLPLATZ**

Der Grillplatz ist unser nahgelegenster Tauchplatz. Es handelt sich um einen sehr abwechslungsreichen Platz. Hier findest du neben vielen versunkenen Bäumen auch kleine Wracks. Aufgrund seines Fischreichtums zwischen der Oberfläche und ca. 9 Metern Tiefe ist dieser Platz auch sehr bei unseren Fotografen beliebt.

### **KLEINE STEILWAND**

Die kleine Steilwand ist ein Tauchplatz, der sowohl für Anfänger als auch fortgeschrittene Taucher seine Highlights bereithält. Eine tolle Felsformation, die sich von 4 m bis auf 20 m hinunterzieht. Im Flachbereich triffst du auch hier auf Unmengen von Fischen – große Karpfenschwärme, Jungfische und enorme Hechte – eigentlich alles was das Taucherherz höherschlagen lässt.

### **MIKADO**

Der Name ist Programm. Wie beim Spiel „Mikado“ liegen die Baumstämme hier Kreuz und Quer im See. Eine Mure die vor über 100 Jahren in den See abging, riss einen großen Teil des angrenzenden Waldes mit in den See. Dieser Tauchplatz wirkt aufgrund seiner bizarren Beschaffenheit fast schon unwirklich.

### **GROSSE STEILWAND**

Hier haben wir die schönste Steilwand, die der Weissensee zu bieten hat! Außerdem besticht dieser Tauchplatz durch seine Fischtreue. Im Flachbereich erwarten Dich beim Ab- und Auftauchen jede Menge Karpfen und Hechte sowie viel Jungfisch.

### **LAKA**

Eine sehr schöne Steilwand, die durch Ihre ungewöhnliche Struktur besticht. Dies ist die einzige Steilwand auf der Südseite des Sees. Den Namen verdankt der Platz dem Gebirgszug im Hintergrund, die Laka.

### **WURZEL**

Genau zwischen großer und kleiner Steilwand eingebettet befindet sich unser Tauchplatz Wurzel. Tolle Baumstammformationen, viele Fische und ein flach abfallendes Ufer zeichnen diesen Tauchplatz aus und machen ihn zu einem Vergnügen für Anfänger wie auch Fortgeschrittene.



# Anfahrt

Strecke: 293 km  
Dauer: ca. 3h

Marchtrenk → A1 Allhaming

A1 Allhaming → Salzburg

A1 → A10 → Spittal Ost

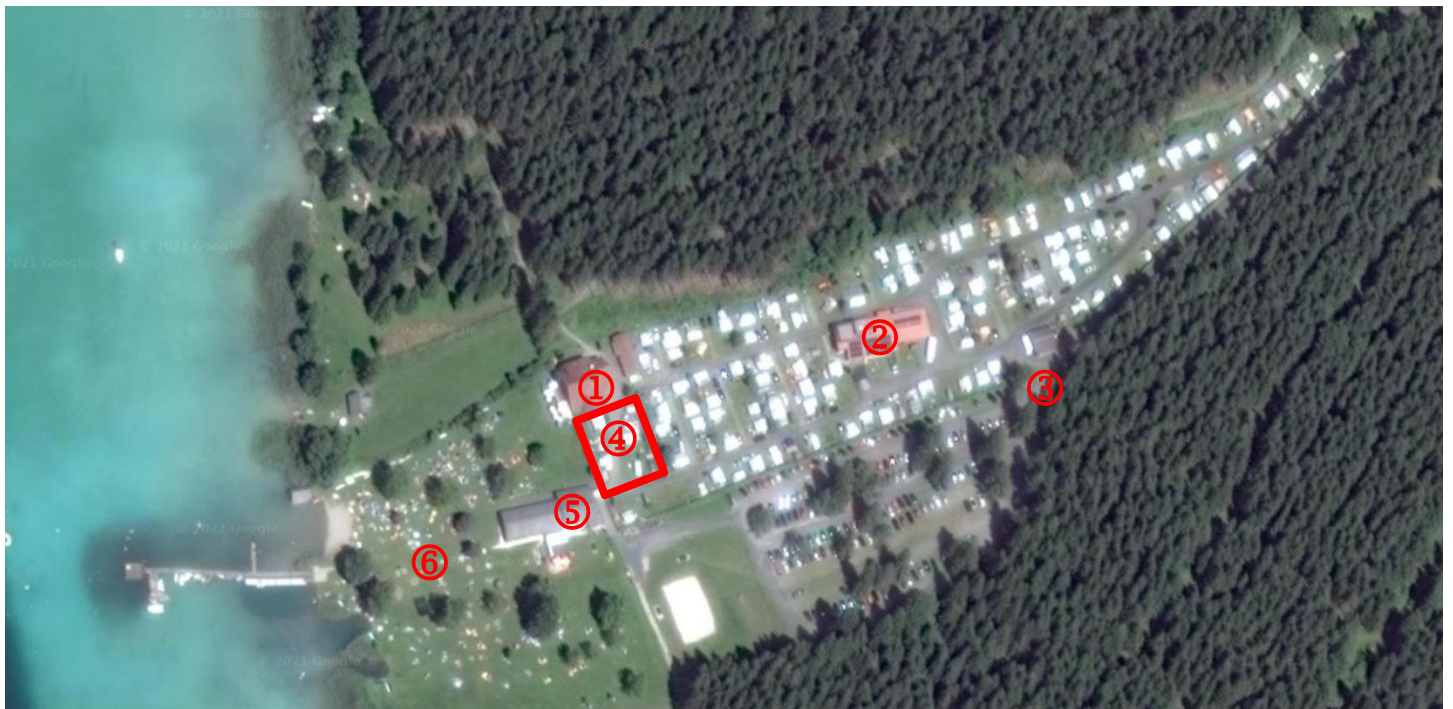
Spittal Ost → links halten Richtung Stockenboi B100

B100 → Draubrücke → rechts abbiegen Richtung Mauthbrücken

Mauthbrücken → Ziebl → Zlan → Gassen → Stockenboi → Kavallar → Mösel

[Routenplanung: Divers Marchtrenk → Weißensee \(Google Maps\)](#)

# Lageplan



① Gasthaus

② Rezeption / WC / Duschen / Waschräume

③ Einfahrt Campingplatz

④ Platz Divers Marchtrenk

⑤ Tauchbasis

⑥ Freibad